

VBDC 35

СДВОЕННЫЕ ПРЕДОХРАНИТЕЛЬНЫЕ КЛАПАНЫ ДВУХСТОРОННЕГО ДЕЙСТВИЯ

ПРИМЕНЕНИЕ

Состоит из двух предохранительных клапанов с пересекающимися сливными линиями. Этот клапан используется для понижения давления до определенной настроенной величины в двух портах привода. Клапан идеально подходит для обеспечения защиты от внезапных скачков давления, а также для настройки перепада давления в двух портах гидропривода.

УСТАНОВКА

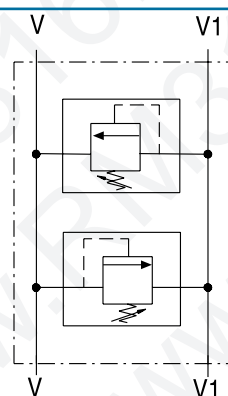
Подключить по одному порту V и V1 к линии нагнетания. Остальные порты V и V1 подключить к гидродвигателям.

ПРИНЦИП РАБОТЫ

Давление в порт V (подсоединен к гидродвигателю) подается, пока давление в порту V1 достигает давления настройки пружины. Клапан А (смотрите рис. ниже) служит для настройки макс. давления в порту V. Давление в порту V можно измерить, выкрутив заглушку из порта M и вкрутив в место нее манометр. Аналогично для порта V1 (клапан В). Регулировка давления чувствительна к давлению подпора из линии слива. Настройка клапанов осуществляется только в определенном диапазоне (смотрите ниже).

ОСОБЕННОСТИ

- корпус из оцинкованной стали или из алюминия (смотрите ниже)



Пример заказа:

- Типоразмер 03, порты 1/2" BSP, диапазон регулировки пружины 5 – 50 бар, регулировка шестигранником

VBDC35 03 A 1

- Типоразмер 03 (стальной корпус), порты 7/8-14- SAE, диапазон регулировки пружины 40 – 210 бар, регулировка шестигранником +защитный колпачок

VBDC35 03 S B 3

- Типоразмер 03, порты 1/2" NPT, диапазон регулировки пружины 5 – 50 бар, регулировка шестигранником

VBDC35 03 N A 1

-Типоразмер 03, порты 1/2" BSP, диапазон регулировки пружины 5 – 50 бар, регулировка шестигранником +защитный колпачок

VBDC35 03 A 3

Код заказа:

VBDC — [] — [] — [] — [] — []

Корпус		Типоразмер			Порты		Диапазон пружины, бар		Регулировка		
35	Алюминий	GAS	NPT	SAE		GAS	A	5-50	1	Шестигранник	
S-35	Сталь	02	3/8	3/8	3/4-16	N	NPT	B	40-210	2	Рукоятка
		03	1/2	1/2	7/8-14	S	SAE	C	100-350	3	Защитный колпачок

VBDC 35

СДВОЕННЫЕ
ПРЕДОХРАНИТЕЛЬНЫЕ
КЛАПАНЫ
ДВУХСТОРОННЕГО
ДЕЙСТВИЯ



МАГАЗИН ГИДРАВЛИКИ

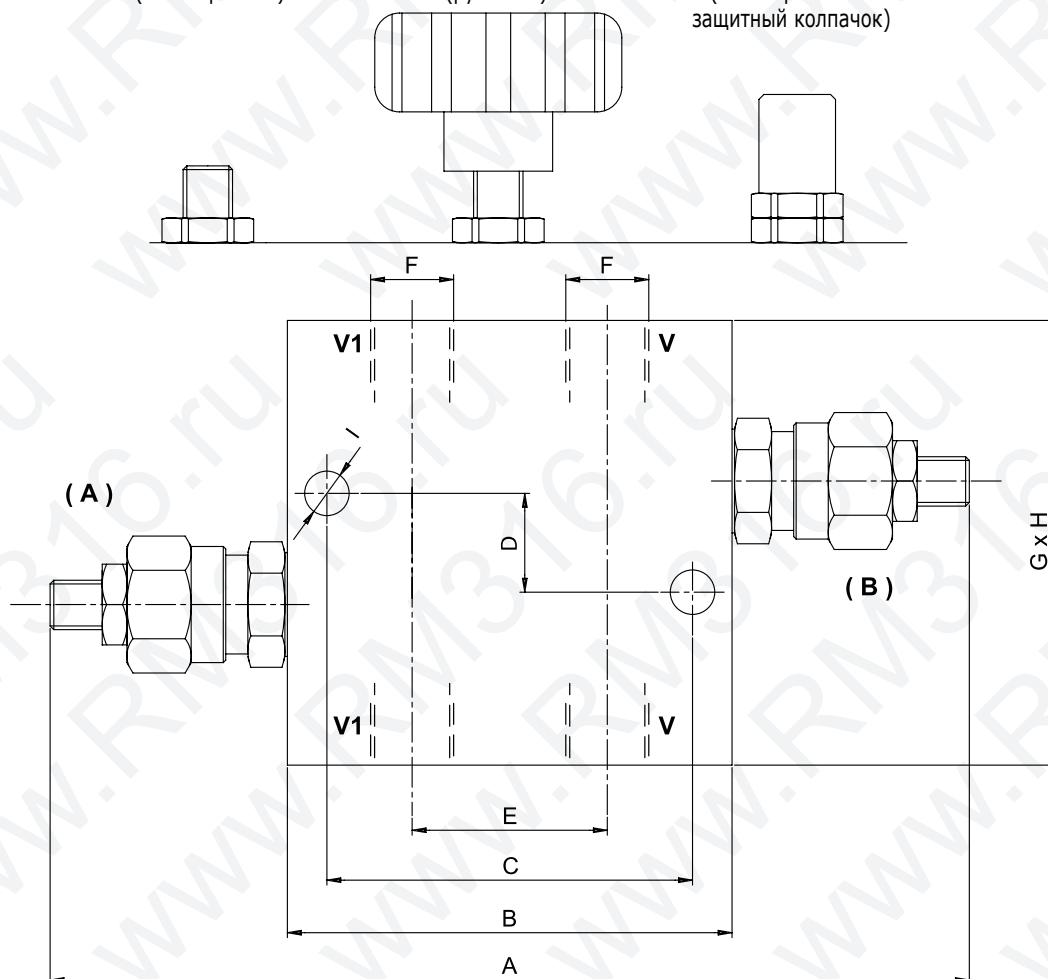
WWW.RM316.RU

Типоразмер	02/03	02/03	02/03
Пружина	A	B	C
Макс. расход, л/мин	35	35	35
Макс. настройка пружины, бар	50	210	350
Макс. рабочее давление (алюминиевый корпус), бар	350	350	350
Макс. рабочее давление (стальной корпус), бар	400	400	400

Регулировка 1
(шестигранник)

Регулировка 2
(рукоятка)

Регулировка 3
(шестигранник +
защитный колпачок)



Габаритно-присоединительные размеры (мм)

Типоразмер	A	B	C	v	E	F GAS	F NPT	F SAE	G	H	Масса, кг		
											35	S-35	
02	218	90	74	20	40	3/8	3/8	3/4-16	90	35	9	0.8	2.1
03	218	90	74	20	40	1/2	1/2	7/8-14	90	35	9	0.8	2